

Пневмодроссель с обратным клапаном

AS1001F-4001F

∅2 ~ 12

Предназначен для регулирования расхода воздуха.

- Удобен для встраивания непосредственно в линию.
- Простой монтаж при помощи трубок.

Технические характеристики

Тип	AS1001F	AS2001F	AS2051F	AS3001F	AS4001F
Среда	Очищенный сжатый воздух с содержанием масла или без него				
∅ трубки (мм)	2 ~ 12				
Диапазон регулирования	8/10 оборотов		10 оборотов		
Фиксация установочного винта	посредством контргайки				
Давление на входе (МПа)	макс. 1.5				
Диапазон рабочих давлений (МПа)	0.1 ~ 1				
Диапазон рабочих температур (°C)	-5 ~ 60				
Монтажное положение	произвольное				

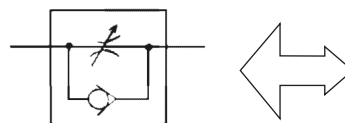
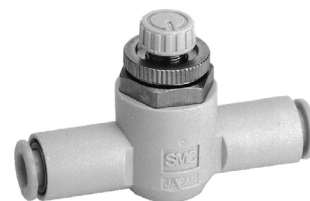
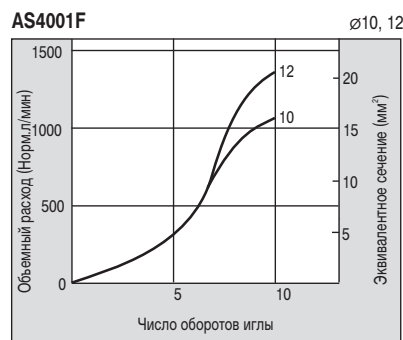
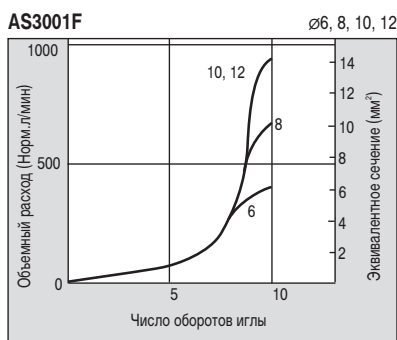
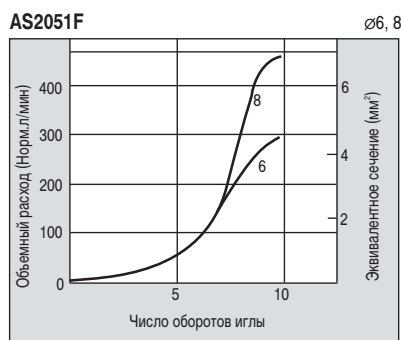
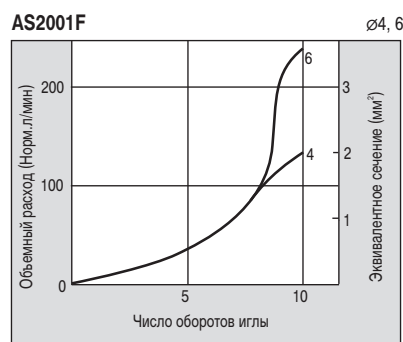
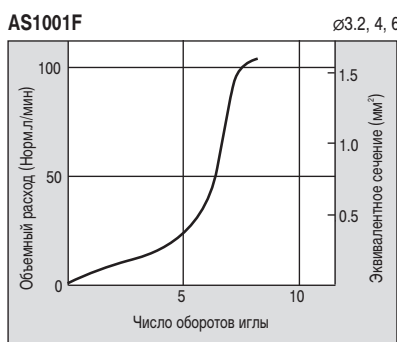
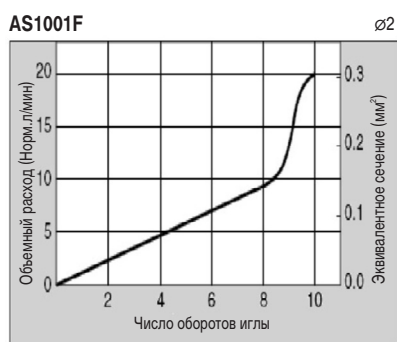


Таблица выбора

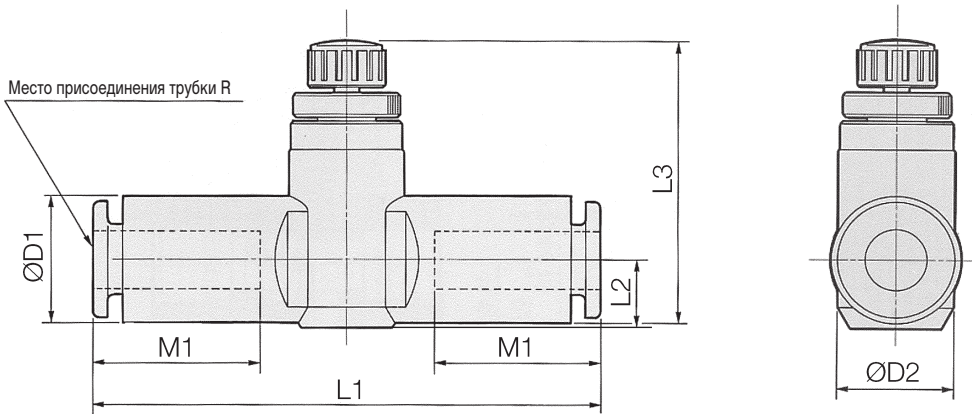
Тип	Диаметр цилиндра											
	2.5	4	6	10	15	25	32	40	50	63	80	100
AS1001F												
AS2001F												
AS2051F												
AS3001F												
AS4001F												

Характеристики расхода

Давление на входе 0.5 МПа



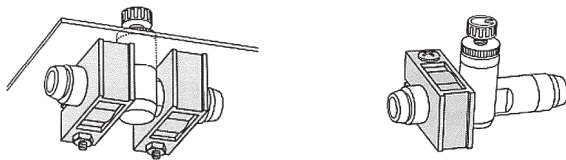
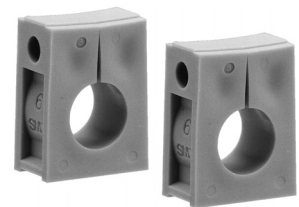
Размеры и данные по заказу



Номер для заказа	Ø трубки R	Типо-размер	L3		L1	D2	L2	D1	M1	Вес (г)	
			мин.	макс.							
AS1001F-02	2	M3, M5	18.4	20.9	25.4	6	3.4	6	8.8	2.8	
AS1001F-23	3.2	M5	20.7	23.5	38.0		10	4.5	8.4	12.8	6
AS1001F-04	4		21.4	24.2	39.2			5.2	9.3	12.8	7
AS1001F-06	6		22.4	25.2	40.7			6.2	11.6	13.7	8
AS2001F-04	4	1/8	27.6	32.6	40.7	11.8		5.2	9.3	12.8	12
AS2001F-06	6	1/4	28.7	33.7	44.8	14.8	6.3	11.6	13.7	13	
AS2051F-06	6		30.2	35.2	53.2		6.7	12.8	16.8	26	
AS2051F-08	8		31.5	36.5	59.8		8.1	15.2	18.0	31	
AS3001F-06	6	3/8	33.3	38.3	59.0		19.8	7.4	12.8	16.8	18
AS3001F-08	8		34.1	39.1	64.4	8.2		15.2	18.0	21	
AS3001F-10	10		35.6	40.6	71.6	9.8		18.5	21.0	32	
AS3001F-12	12		36.8	41.8	76.0	11.0		20.9	22.0	33	
AS4001F-10	10	1/2	43.6	51.1	82.0	26.5	11.3	18.5	21.0	36	
AS4001F-12	12		44.6	52.1				20.9	22.0	40	

Держатель для пневмодросселя с обратным клапаном

Тип	Диаметр трубки (мм)					
	3.2	4	6	8	10	12
AS1001F	TMH-23J	TMH-04J	TMH-06J			
AS2001F		TMH-04J	TMH-06J			
AS2051F			TMH-06	TMH-08		
AS3001F			TMH-06	TMH-08	TMH-10	TMH-12
AS4001F					TMH-10	TMH-12



Тип	ØD1	ØD2	H1	H2	H3	H4	H5	L1	L2	L3
TMH-23J	8.4	3.3	4.5	4.6	7.5	6	12	7.2	6.6	18
TMH-04J	9.3									
TMH-06J	11.6	4.3	6.3	6.4	9.3	7.7	15.4	8.5	8.3	21
TMH-06	13.1		7.1	7.2	11	10	20	11	10.6	26.5
TMH-08	15.5									
TMH-10	18.5	4.3	9.5	9.6	14	14	28	14.2	14.6	34
TMH-12	21.2									

